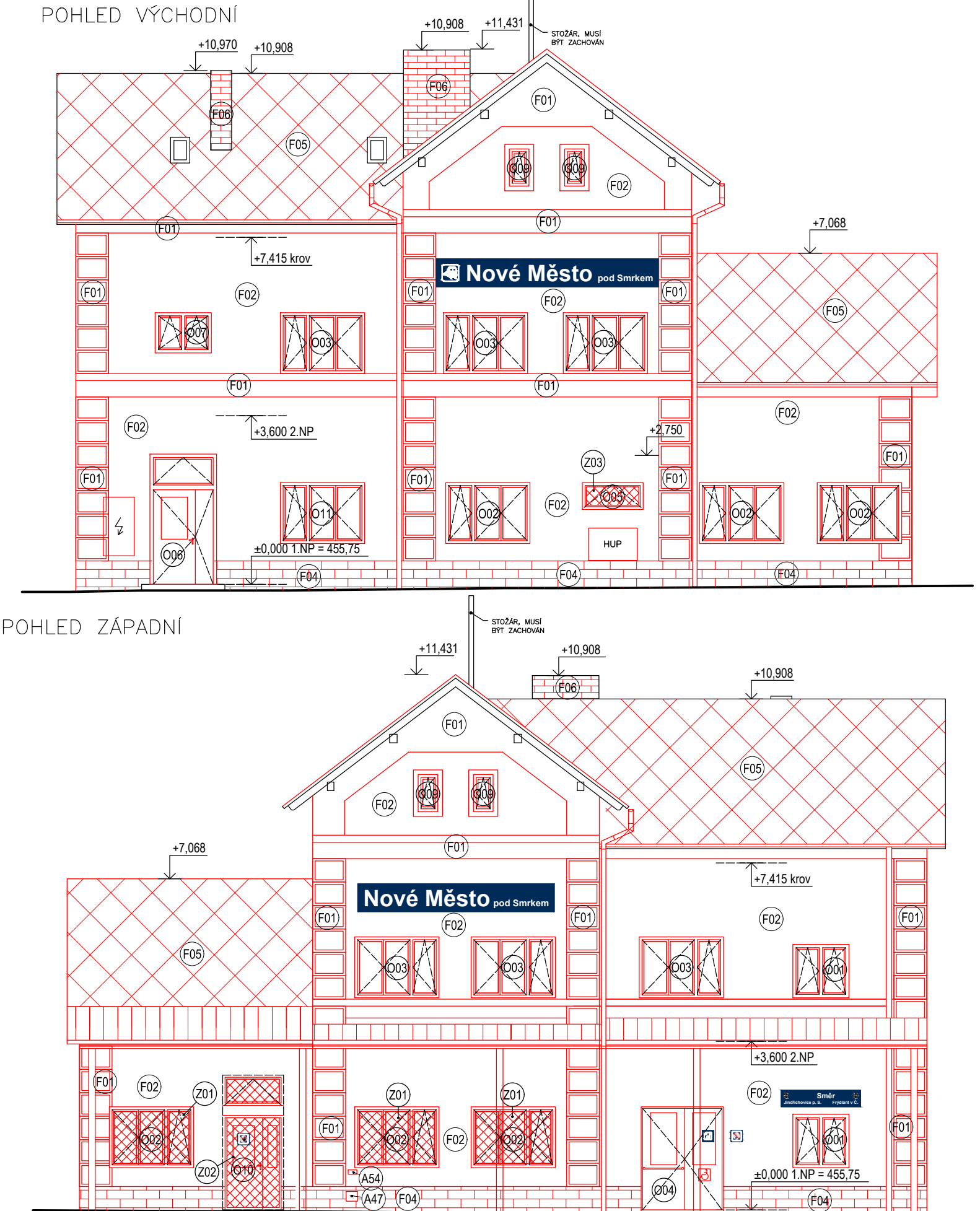
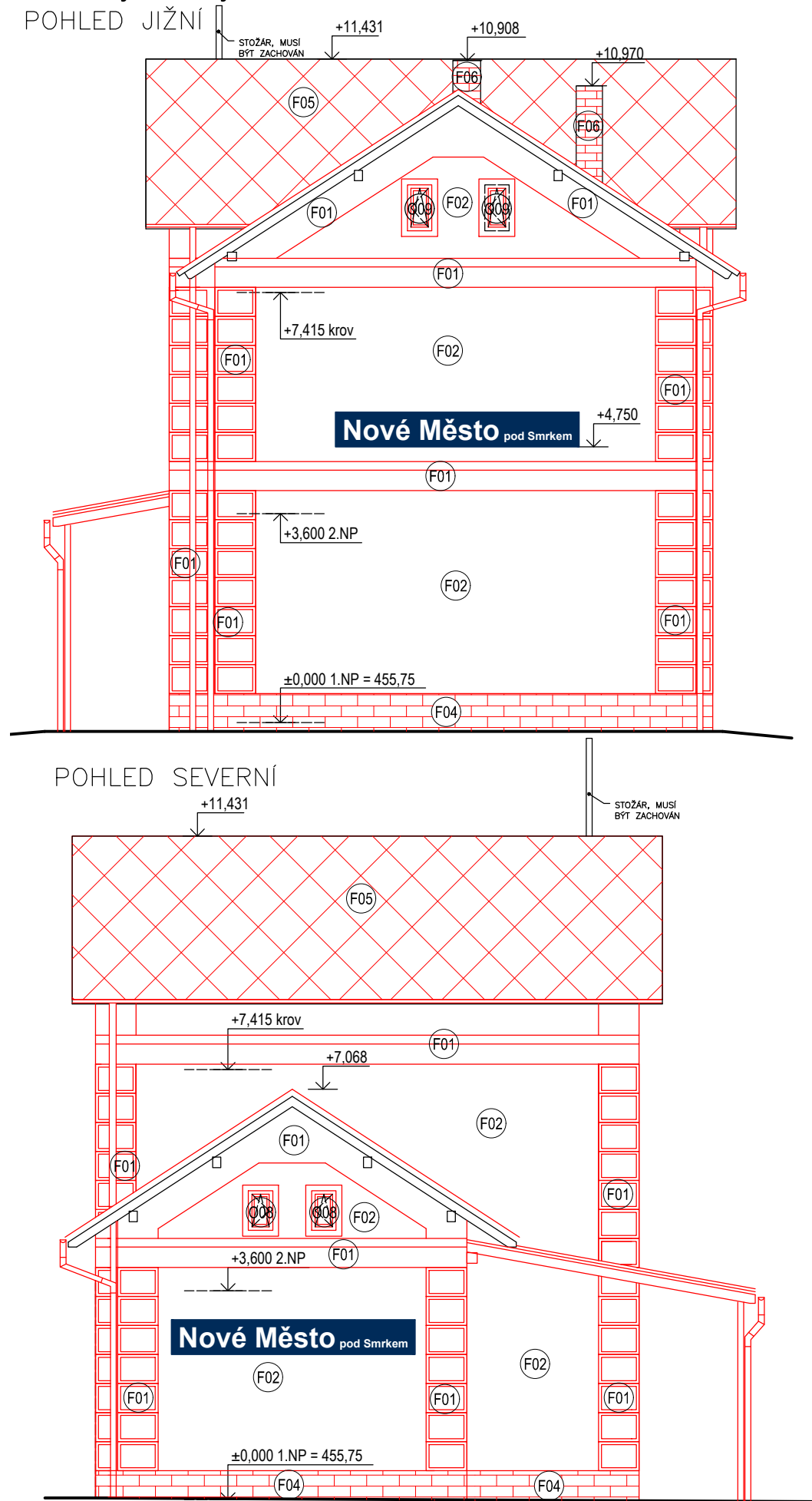


Pohledy - nový stav



Legenda materiálu

- F01 FASÁDNÍ ŠAMBRÁNY/ŘIMSY/BOSÁŽE – ODSÍN BILÁ
- F02 FASÁDNÍ NÁTĚR – ODSÍN SVTĚLE ŠEDÁ
- F03 RÁMY VÝPLNÍ V OBVODOVÉM PLAŠTI – ODSÍN BILÁ
- F04 FASÁDNÍ SOKL – KERAMICKÉ PÁSKY, ODSÍN TMAVĚ ŠEDÁ
- F05 NOVÁ STŘEŠNÍ KRYTINA – ODSÍN TMAVĚ ŠEDÁ AŽ ČERNÁ
- F06 KERAMICKÝ OBKLAD KOMINŮ – ODSÍN TMAVĚ ŠEDÁ

DŘEVĚNÉ PRVKY BUDOU OPATŘENY DVOJITOU TRANSPARENTNÍ OLEJOVOU LAZUROU, ODSÍN TMAVĚ HNĚDÝ – RAL UPŘESNĚNA NA STAVBĚ V RÁMCI AD PO PŘEDLOŽENÍ VZORNÍKŮ  
NOVÉ I STARÉ DŘEVĚNÉ PRVKY BUDOU OŠETŘENY IMPREGNAČÍ TYPU FB, P, IP, 1, 2, 3 PODLE ČSN 490600–1 A VRCHNÍ NÁTĚR BUDE VE DVOU VRSTVÁCH TENKOVRSŤVÁ LAZURA, ODSÍN TMAVÉHO DŘEVA – RAL UPŘESNĚNA NA STAVBĚ V RÁMCI AD A SOUHLASU INVESTORA

POZNÁMKY:

- PRVKY K, Z, O, D, A - VIZ JEDNOTLIVÉ VÝPISY PRVKŮ - PŘED VÝROBOU ROZMĚRY VŠECH PRVKŮ NUTNO PŘEMĚŘIT NA STAVBĚ!!!
- ODSÍNY RAL FASÁDNÍCH PRVKŮ A NÁTĚRŮ BUDOU UPŘESNĚNY A ODSOUHLASENY NA STAVBĚ V RÁMCI AD

±0,000 = 455,75m n.m. (Bpv)

Generální projektant:



Zpracovatel dílčí části dokumentace:

Vypracoval: Ing. Klára Podhájecká Zodp. projektant: Ing. Klára Podhájecká Kontroloval: Ing. Michal Procházka

Kraj: Liberecký Traťový úsek/Obec: Nové Město pod Smrkem

Investor: Správa železnic, s.o., Dlážděná 1003/7, Praha 1, Nové Město 110 00

Akce:		Formát	03x4
Nové Město pod Smrkem - projektová dokumentace komplexní opravy objektu		Datum	04/2021
		Účel	DPS
		Č. zakázky	3110-20-141
		Změna	Č. kopie
		Měřítko	1:100
SO 10 Výpravní budova		Část dokumentace	D.2.2.a)01
Pohledy - nový stav		Č. výkresu	.14

SCHÉMA OBJEKTU

NÁSTUPIŠTĚ

SO 10 VÝPRAVNÍ BUDOVA

ZASTŘEŠENÍ

ULICE

PRODIN A.S.  
K VÁPENČE 2745  
530 02 PARDUBICE

WWW.PRODIN.CZ  
DIČ: CZ25292161  
IČO: 25292161

Souřadnicový systém S-JTSK, Výškový systém Bpv

